

# Bodenaufbau

Direktverlegung Fertigparkett | Laminat



## Grundaufbau

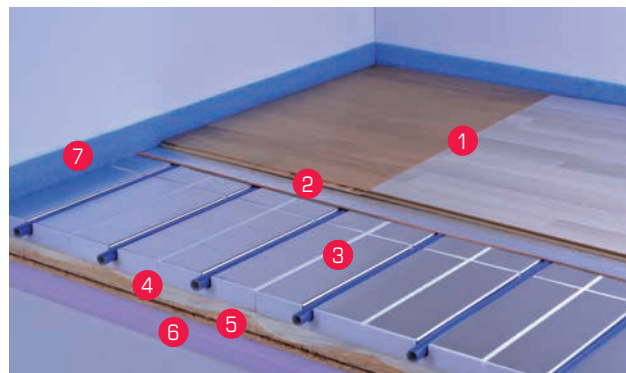
Empfehlenswert für Obergeschoss und bei geringeren Aufbauhöhen



1	Parkett   Laminat	> 15 mm   ≥ 8 mm
2	CompactFloor® DIRECT 1.5	1,5 mm
3	QuickTherm Systemplatte + Heizrohr MVR	30 mm
4	Kleber	
5	Randdämmstreifen	
Gesamtaufbauhöhe ca.		≥ 47   40 mm

## Erweiterter Aufbau mit Zusatzdämmung

Empfehlenswert für Erdgeschoss bzw. Keller und bei größeren Aufbauhöhen



1	Parkett   Laminat	> 15 mm   ≥ 8 mm
2	CompactFloor® DIRECT 1.5	1,5 mm
3	QuickTherm Systemplatte + Heizrohr MVR	30 mm
4	Kleber	
5	OSB-Platte	15 mm
6	Zusatzdämmung	20 mm
7	Randdämmstreifen	
Gesamtaufbauhöhe ca.		≥ 82   75 mm

Technische Daten	Grundaufbau	Erweiterter Aufbau
Heizkreislänge	ø 80 – 90 m (~ 15 m²)   max. 110 m	
Zusatzwärmedämmung	20 – 60 mm XPS DEO (z.B. Styrodur)	
Gewicht	11 – 20 kg / m²	
Flächenlast   Punktlast	1,5 kN / m²   1,0 kN	1,5 kN / m²   1,0 kN
Mindestwärmeleitwiderstand R	≥ 0,75 m²K / W ✓ DIN EN 1264: Böden in Zwischengeschossen	≥ 1,25 m²K / W ✓ DIN EN 1264: Böden in Erdgeschossen / Keller

## Wichtige Informationen

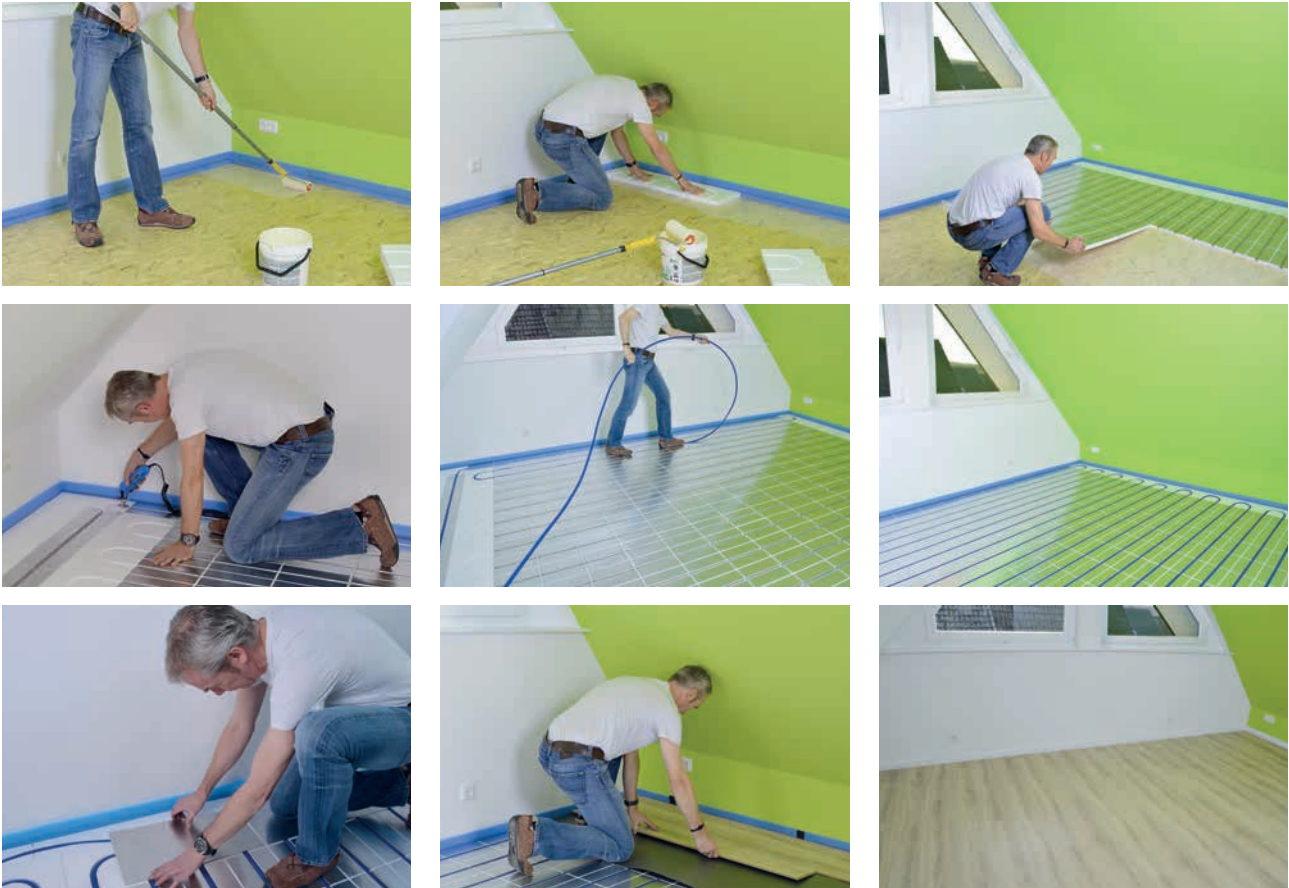
Anforderungen Untergrund (gem. DIN 18202 Tab.3, Zeile 4)	Untergründe müssen eben, fest und tragfähig sein. Unebenheiten > 3 mm auf 1 m Länge sind auszugleichen.
Ausgleich Unebenheiten (nach Grad der Unebenheiten)	0 – 10 mm: Bodenausgleichsmasse 10 – 50 mm: Bodenausgleichsmasse, Dünnestrich, Trockenschüttung ab 40 mm: Gebundene Schüttung, Leichtbeton
Besonderheiten	Systemplatten auf Untergrund fixieren. Schwere Möbel in Rand- und Eckbereichen mit zusätzlicher Auflagefläche (15 x 15 cm) ausstatten. Türdurchgänge und Küchenzeilen mit Stabi Fix verstärken. Parkett und Laminat sind schwimmend zu verlegen.

## Leistungstabelle

Bodenbelag	Raumtemperatur	Heizwassertemperatur							
		30°C		35°C		40°C		45°C	
		W / m <sup>2</sup>	OFT	W / m <sup>2</sup>	OFT	W / m <sup>2</sup>	OFT	W / m <sup>2</sup>	OFT
Bodenbelag <b>Parkett</b>	20 °C	31,6	22,9	48,0	24,4	64,3	25,9	80,5	27,5
	24 °C	18,2	25,7	34,9	27,2	51,3	28,7	67,5	30,3
Bodenbelag <b>Laminat</b>	20 °C	44,7	24,1	67,9	26,3	90,9	28,4	113,8	30,5
	24 °C	25,7	26,4	49,4	28,6	72,5	30,7	95,5	32,8

W / m<sup>2</sup> – Heizleistung des Systems  
OFT – Oberflächentemperatur

## Montage



## Musterverlegeplan

