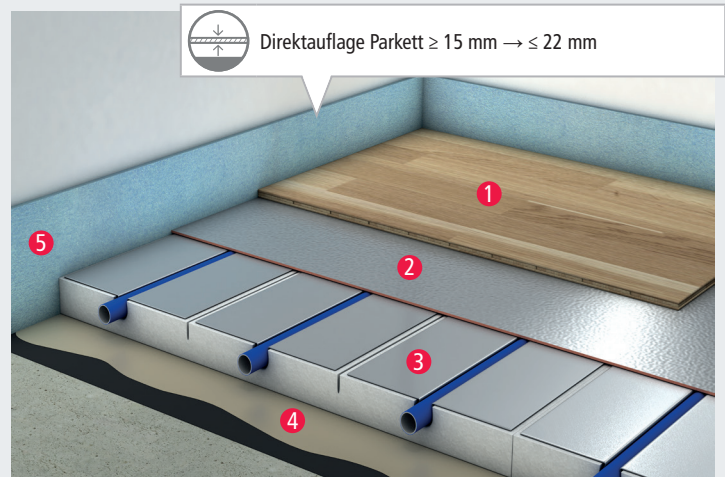


## CompactFloor® DIRECT | Parkett

QuickTherm

- 1 Parkett (schwimmend verlegt)  $\geq 15$  mm
- 2 CompactFloor® DIRECT 1,5 1,5 mm
- 3 QuickTherm Systemplatte + Heizrohr MVR 30 mm
- 4 Kleber
- 5 Randdämmstreifen (Trockenestrich)

**31,5 mm**



### Ohne Zusatzwärmedämmung

	0,75 m <sup>2</sup> /K/W	Mindestwärmeleitwiderstand nach DIN EN 1264 erfüllt		~ 5 kg / m <sup>2</sup> ohne Bodenbelag	Kategorie			
	0,97 W / m <sup>2</sup> K	Wärmeübergangswiderstand R <sub>si</sub> = 0,17 m <sup>2</sup> K/W berücksichtigt		≤ 2,0 kN / m <sup>2</sup>		EN 1991	EN 1991/NA	SIA 261
	18 dB	Richtungsweisender Wert nach DIN 4109 auf Massivdecken		≤ 2,0 kN Einzellast		✓ A	✓ A2 A3	✓ A1
						—	✓ B1 D1	—
						—	—	—

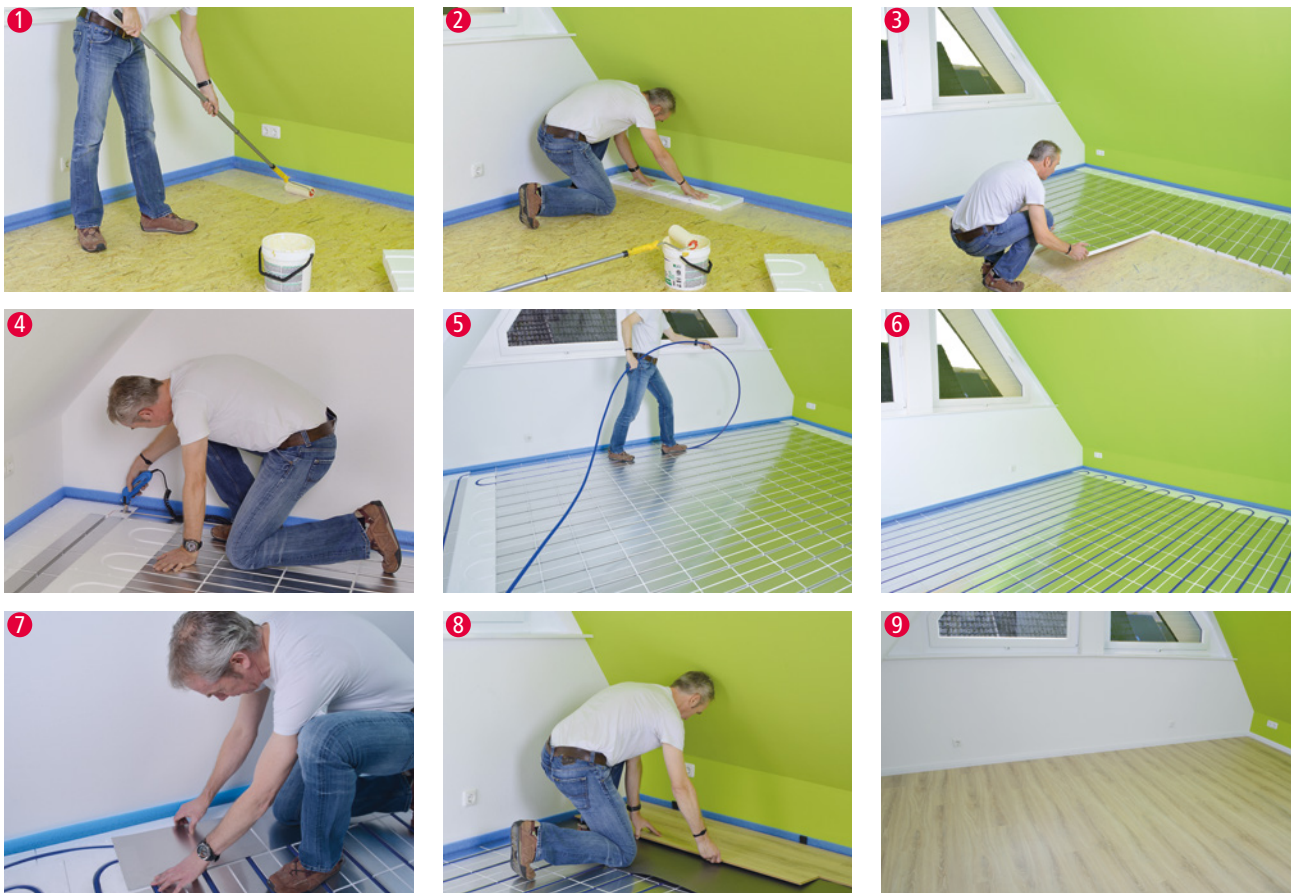
- Planebener, glatter und tragfähiger Untergrund erforderlich (erhöhte Anforderungen gem. DIN 18202 Tab. 3, Zeile 4).
- Systemelemente / Materialschichten vollflächig miteinander und auf den Untergrund verkleben.
- Die Angaben der zulässigen Einzellast (Qk) beziehen sich auf eine Belastungsfläche von mind. 20 cm<sup>2</sup> (Druckstempel Ø = 5 cm).  
Sofern der Unterboden eine erhöhte Restfeuchte aufweist, müssen vor dem Verlegen geeignete Trocknungsmaßnahmen ergriffen werden.  
Kategorie A2, A3: Nennwert für Flächenlasten ≤ 2 kN/m<sup>2</sup> und Einzellasten: ≤ 1 kN → Schwimmend verlegtes Parkett: ≥ 13 mm.

## Leistungstabelle

Bodenbelag	Raumtemperatur	Mittlere Heizwassertemperatur							
		30°C VL: 32,5°C RL: 27,5°C		35°C VL: 37,5°C RL: 32,5°C		40°C VL: 42,5°C RL: 37,5°C		45°C VL: 47,5°C RL: 42,5°C	
		W / m <sup>2</sup>	OFT	W / m <sup>2</sup>	OFT	W / m <sup>2</sup>	OFT	W / m <sup>2</sup>	OFT
Bodenbelag Parkett	20 °C	31,6	22,9	48,0	24,4	64,3	25,9	80,5	27,5
	24 °C	18,2	25,7	34,9	27,2	51,3	28,7	67,5	30,3
Bodenbelag Laminat	20 °C	44,7	24,1	67,9	26,3	90,9	28,4	113,8	30,5
	24 °C	25,7	26,4	49,4	28,6	72,5	30,7	95,5	32,8

W / m<sup>2</sup> – Heizleistung des Systems  
 OFT – Oberflächentemperatur  
 VL – Vorlauftemperatur  
 RL – Rücklauftemperatur

## Montage



## Musterverlegeplan

