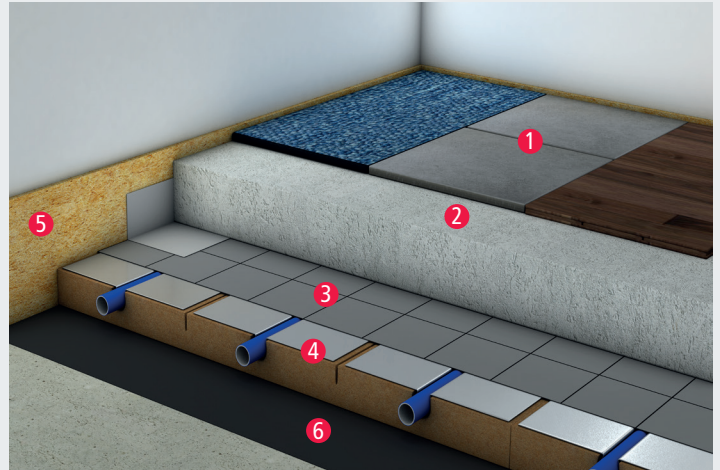


Zementestrich

GreenLine

- 1 Teppich / Fliesen / Parkett / Laminat / Designbelag
 - 2 Zementestrich ≥ 55 mm
 - 3 Trennfolie
 - 4 GreenLine Systemplatte + Heizrohr MVR 30 mm
 - 5 Randdämmstreifen
 - 6 ggf. Feuchtigkeitssperre
- ≥ 85 mm**



Ohne Zusatzwärmedämmung

$0,56 \text{ m}^2\text{K} / \text{W}$	Mindestwärmeleitwiderstand gegen beheizte Räume nach DIN EN 1264 erfüllt	$\sim 119 \text{ kg} / \text{m}^2$ ohne Bodenbelag	Kategorie	EN 1991	EN 1991/NA	SIA 261
$1,36 \text{ W} / \text{m}^2\text{K}$	Wärmeübergangswiderstand $R_{si} = 0,17 \text{ m}^2\text{K}/\text{W}$ berücksichtigt	$\leq 3,0 \text{ kN} / \text{m}^2$		✓ A	✓ A2 A3	✓ A1
$\geq 24 \text{ dB}$	Richtungsweisender Wert nach DIN 4109 auf Massivdecken	$\leq 2,0 \text{ kN}$ Einzellast		—	✓ B1 D1	✓ B
				—	—	—

Kategorie A2, A3: Nenndicken für Flächenlasten $\leq 2 \text{ kN}/\text{m}^2$ und Einzellasten: $\leq 1 \text{ kN}$ → CT-F4: $\geq 45 \text{ mm}$; CT-F5: $\geq 40 \text{ mm}$.
Bei Dämmschichten $\leq 40 \text{ mm}$ kann die Estrichdicke um 5 mm reduziert werden, die Mindestnenndicke von 35 mm darf nicht unterschritten werden.

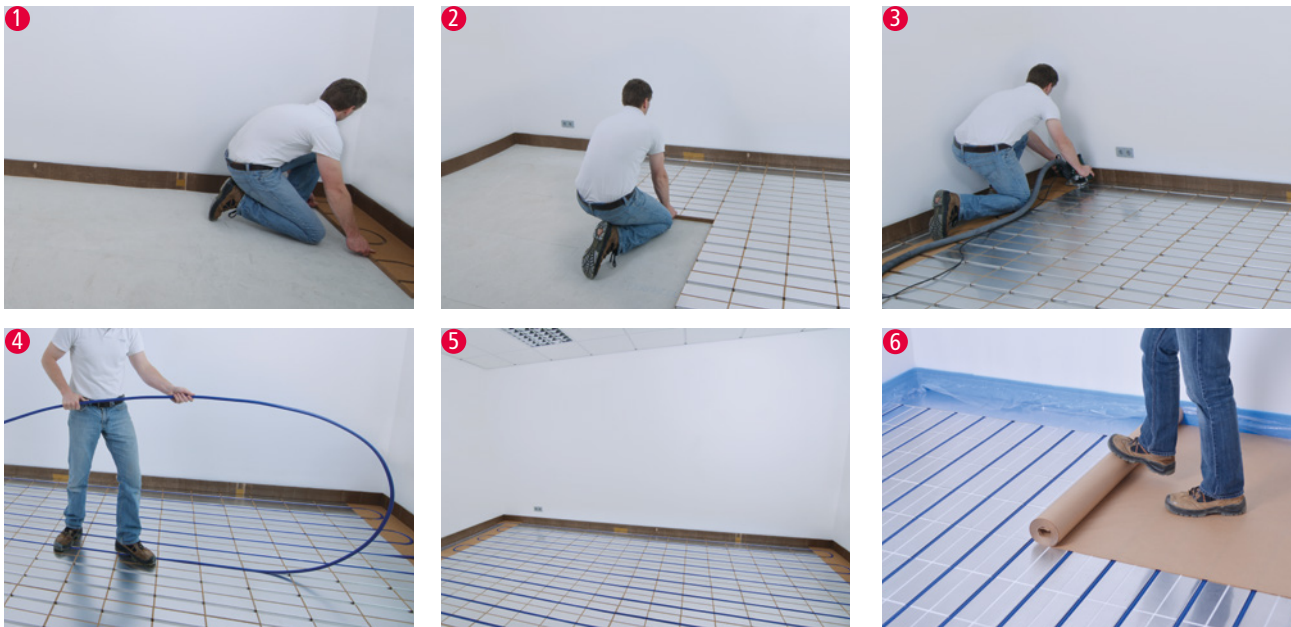
Leistungstabelle *

Bodenbelag	Raumtemperatur	Mittlere Heizwassertemperatur							
		30°C VL: 32,5°C RL: 27,5°C		35°C VL: 37,5°C RL: 32,5°C		40°C VL: 42,5°C RL: 37,5°C		45°C VL: 47,5°C RL: 42,5°C	
		W / m ²	OFT	W / m ²	OFT	W / m ²	OFT	W / m ²	OFT
Bodenbelag $R_{\lambda,B} = 0,00 \text{ m}^2 \text{ K / W}$ Fliesen, PVC-Designbeläge	20 °C	54,5	25,0	82,7	27,7	110,7	30,2	138,6	32,8
	24 °C	31,3	26,9	60,1	29,6	88,3	32,2	116,3	34,8
Bodenbelag $R_{\lambda,B} = 0,05 \text{ m}^2 \text{ K / W}$ Laminat, Nadelvlies	20 °C	40,9	23,8	62,1	25,7	83,1	27,7	104,1	29,6
	24 °C	23,5	26,2	45,1	28,2	66,3	30,1	87,3	32,1
Bodenbelag $R_{\lambda,B} = 0,10 \text{ m}^2 \text{ K / W}$ Teppich	20 °C	32,8	23,0	49,7	24,6	66,6	26,2	83,4	27,7
	24 °C	18,9	25,7	36,2	27,3	53,1	28,9	70,0	30,5
Bodenbelag $R_{\lambda,B} = 0,15 \text{ m}^2 \text{ K / W}$ Fertigparkett, Holzdielen	20 °C	27,3	22,5	41,5	23,8	55,6	25,1	69,6	26,4
	24 °C	15,7	25,5	30,2	26,8	44,3	28,1	58,4	29,4

* Bei Verwendung von Fließestrich liegen alle Leistungswerte etwa 5 % höher.

W / m² – Heizleistung des Systems
OFT – Oberflächentemperatur
VL – Vorlauftemperatur
RL – Rücklauftemperatur

Montage



Musterverlegeplan

