

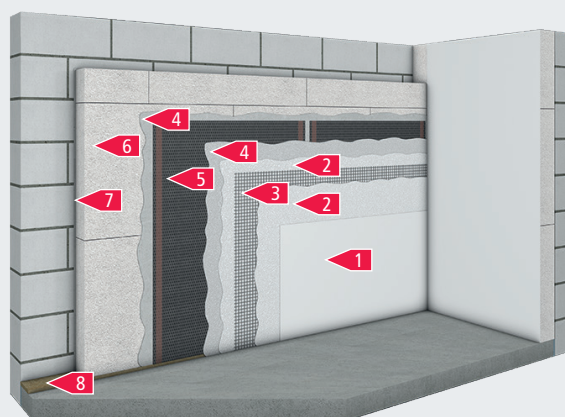


Wandheizung mit Multipor

System QUICKTHERM HEIZFOLIE VLIESKASCHIERT






- | | | |
|----------|-------------------------------------|--------|
| 1 | Oberputz (z.B. Multipor Kalkglätte) | 2 mm |
| 2 | Multipor Leichtmörtel | 5 mm |
| 3 | Multipor Armierungsgewebe | |
| 4 | Multipor Kalkglätte je 1 mm | 2 mm |
| 5 | QuickTherm Heizfolie vlieskaschiert | 0,4 mm |
| 6 | Multipor Mineraldämmplatte | 60 mm |
| 7 | Multipor Leichtmörtel | 5 mm |
| 8 | Multipor Hanf-Filz-Dämmstreifen | |

75 mm



Mit Zusatzwärmedämmung

	1,42 m ² K / W		~ 18 kg / m ²	Ohne Wandbelag (bei 60 mm Multipor Mineraldämmplatte)
---	---------------------------	---	--------------------------	---

-  Ebenen, säubern, tragfähigen Untergrund vorbereiten. Verarbeitungsrichtlinien des Herstellers sind zu beachten
-  Multipor Mineraldämmplatten sind in weiteren Stärken verfügbar. Das Lieferprogramm des Herstellers ist zu beachten.
-  Produktempfehlungen siehe Materialfreigaben.
-  Beim Aufbringen einer Innenwärmedämmung auf Außenwänden ist eine professionelle Taupunktberechnung durchzuführen. Die Herstellerangaben sind zu beachten.
-  Bei den technischen Werten handelt es sich um richtungsweisende Angaben, die in Abhängigkeit des Herstellers und der verwendeten Materialien variieren können. Die Herstellerangaben und allgemein anerkannten Regeln der Technik sind stets zu beachten.