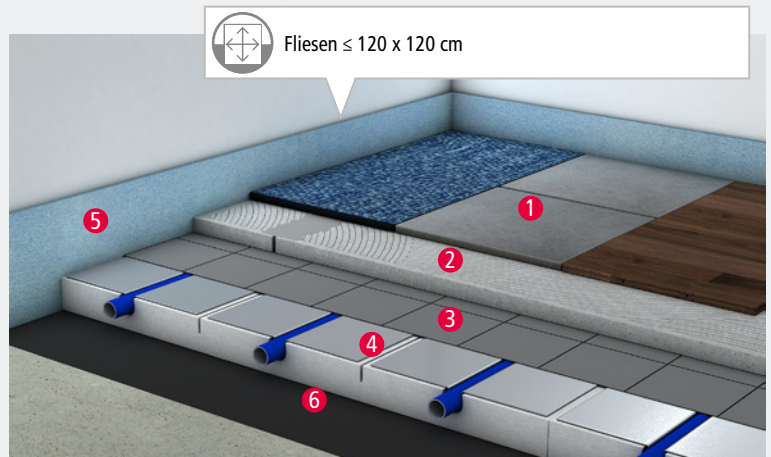


CompactFloor® EXPERT

QuickTherm

- 1 Teppich / Fliesen / Parkett / Laminat / Designbelag
- 2 CompactFloor® EXPERT 15 mm
- 3 Trennfolie
- 4 QuickTherm Systemplatte + Heizrohr MVR 30 mm
- 5 Randdämmstreifen (Trockenestrich)
- 6 ggf. Feuchtigkeitssperre

45 mm



Ohne Zusatzwärmedämmung

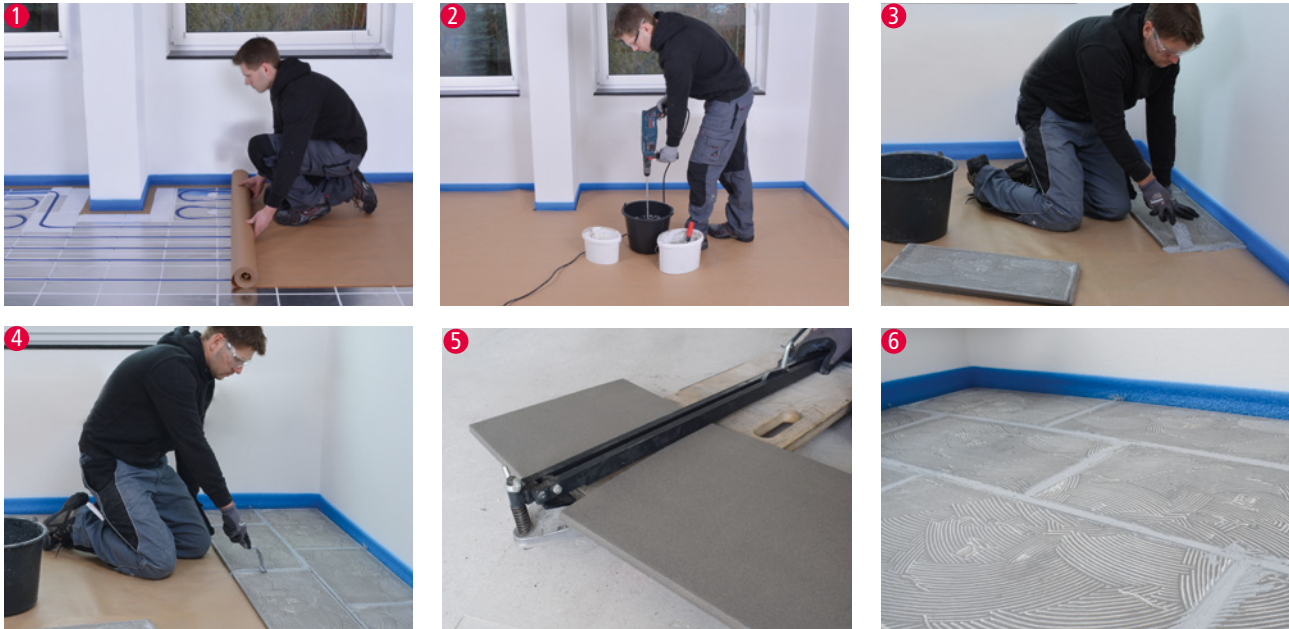
	0,75 m ² K / W	Mindestwärmeleitwiderstand gegen beheizte Räume nach DIN EN 1264 erfüllt		~ 39 kg / m ² ohne Bodenbelag	Kategorie			
	0,97 W / m ² K	Wärmeübergangswiderstand R _{si} = 0,17 m ² K/W berücksichtigt		≤ 5,0 kN / m ²		✓ A	✓ A2 A3	✓ A1
	~ 14 dB	Richtungsweisender Wert nach DIN 4109 auf Massivdecken		≤ 4,0 kN Einzellast		✓ B	✓ B1 D1	✓ B
	1m max. 3mm	Planebener, glatter und tragfähiger Untergrund erforderlich (erhöhte Anforderungen gem. DIN 18202 Tab. 3, Zeile 4).						
	Die Angaben der zulässigen Einzellast (Qk) beziehen sich auf eine Belastungsfläche von mind. 20 cm ² (Druckstempel Ø = 5 cm).							
						✓ C1 C2 C3 C5 D1	✓ B2 C1 C2 C3 D2 E1	✓ C1 C2 C3 D

Leistungstabelle

Bodenbelag	Raumtemperatur	Mittlere Heizwassertemperatur							
		30°C VL: 32,5°C RL: 27,5°C		35°C VL: 37,5°C RL: 32,5°C		40°C VL: 42,5°C RL: 37,5°C		45°C VL: 47,5°C RL: 42,5°C	
		W / m ²	OFT	W / m ²	OFT	W / m ²	OFT	W / m ²	OFT
Bodenbelag R _{λ,B} = 0,00 m ² K / W Fliesen	20 °C	63,4	25,9	96,2	28,9	128,8	31,9	161,3	34,9
	24 °C	36,5	27,4	70,0	30,5	102,8	33,5	135,3	36,5
Bodenbelag R _{λ,B} = 0,05 m ² K / W Laminat, Nadelvlies, PVC-Böden	20 °C	45,7	24,2	69,4	26,4	92,9	28,6	116,4	30,8
	24 °C	26,3	26,4	50,5	28,7	74,1	30,9	97,6	33,0
Bodenbelag R _{λ,B} = 0,10 m ² K / W Teppich	20 °C	35,8	23,3	54,3	25,0	72,7	26,7	91,1	28,4
	24 °C	20,6	25,9	39,5	27,7	58,0	29,4	76,4	31,1

W / m² – Heizleistung des Systems
 OFT – Oberflächentemperatur
 VL – Vorlauftemperatur
 RL – Rücklauftemperatur

Montage



Musterverlegeplan

