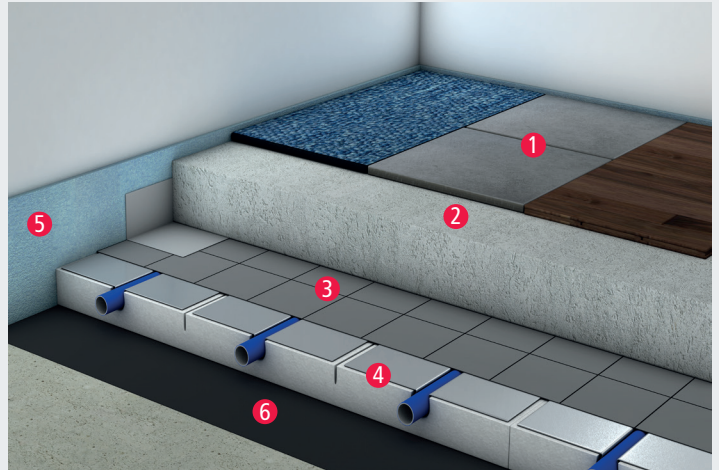


## Zementestrich

QuickTherm

- 1 Teppich / Fliesen / Parkett / Laminat / Designbelag
- 2 Zementestrich (≥ CT-F5) 55 mm
- 3 Trennfolie
- 4 QuickTherm Systemplatte + Heizrohr MVR 30 mm
- 5 Randdämmstreifen
- 6 ggf. Feuchtigkeitssperre

85 mm



### Ohne Zusatzwärmedämmung

|                                       |  |   |           |         |            |         |
|---------------------------------------|--|---|-----------|---------|------------|---------|
| $0,75 \text{ m}^2\text{K} / \text{W}$ | Mindestwärmleitwiderstand gegen unbeheizte Räume / Erdreich nach DIN EN 1264 erfüllt | $\sim 115 \text{ kg} / \text{m}^2$<br>ohne Bodenbelag | Kategorie | EN 1991 | EN 1991/NA | SIA 261 |
| $0,97 \text{ W} / \text{m}^2\text{K}$ | Wärmeübergangswiderstand $R_{si} = 0,17 \text{ m}^2\text{K}/\text{W}$ berücksichtigt | $\leq 3,0 \text{ kN} / \text{m}^2$                    |           | A       | A2 A3      | A1      |
| 14 dB                                 | Richtungsweisender Wert nach DIN 4109 auf Massivdecken                               | $\leq 2,0 \text{ kN}$<br>Einzellast                   |           | —       | B1 D1      | B       |
|                                       |  |   |           | —       | —          | —       |

Mindest-Estrichdicke der Qualität CT-F4: 65 mm.  
 Kategorie A2, A3: Nenndicken für Flächenlasten  $\leq 2 \text{ kN}/\text{m}^2$  und Einzellasten:  $\leq 1 \text{ kN}$  → CT-F4:  $\geq 45 \text{ mm}$ ; CT-F5:  $\geq 40 \text{ mm}$ .  
 Bei Dämmschichten  $\leq 40 \text{ mm}$  kann die Estrichdicke um 5 mm reduziert werden, die Mindestnenndicke von 35 mm darf nicht unterschritten werden.

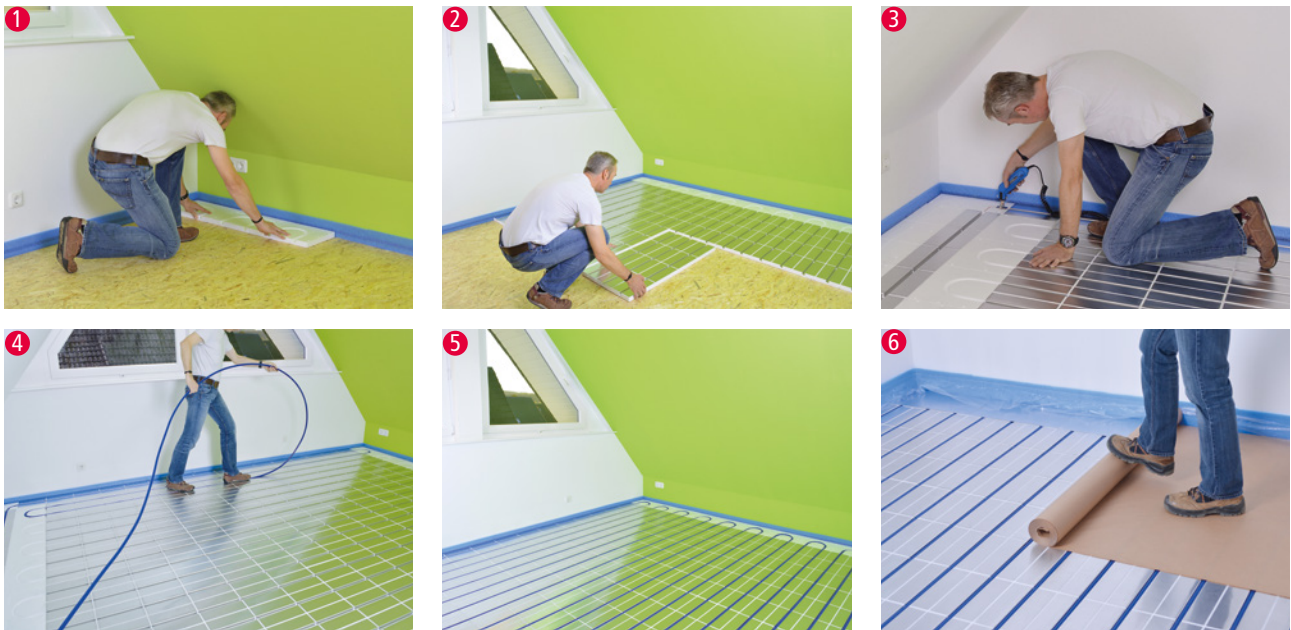
## Leistungstabelle \*

| Bodenbelag   | Raumtemperatur | Mittlere Heizwassertemperatur    |      |                                  |      |                                  |      |                                  |      |
|--|----------------|----------------------------------|------|----------------------------------|------|----------------------------------|------|----------------------------------|------|
|  |                | 30°C<br>VL: 32,5°C<br>RL: 27,5°C |      | 35°C<br>VL: 37,5°C<br>RL: 32,5°C |      | 40°C<br>VL: 42,5°C<br>RL: 37,5°C |      | 45°C<br>VL: 47,5°C<br>RL: 42,5°C |      |
|  |                | W / m <sup>2</sup>               | OFT  | W / m <sup>2</sup>               | OFT  | W / m <sup>2</sup>               | OFT  | W / m <sup>2</sup>               | OFT  |
| Bodenbelag $R_{\lambda,B} = 0,00 \text{ m}^2 \text{ K} / \text{W}$<br><b>Fliesen, PVC-Designbeläge</b> | 20 °C          | 54,5                             | 25,0 | 82,7                             | 27,7 | 110,7                            | 30,2 | 138,6                            | 32,8 |
|  | 24 °C          | 31,3                             | 26,9 | 60,1                             | 29,6 | 88,3                             | 32,2 | 116,3                            | 34,8 |
| Bodenbelag $R_{\lambda,B} = 0,05 \text{ m}^2 \text{ K} / \text{W}$<br><b>Laminat, Nadelvlies</b>       | 20 °C          | 40,9                             | 23,8 | 62,1                             | 25,7 | 83,1                             | 27,7 | 104,1                            | 29,6 |
|  | 24 °C          | 23,5                             | 26,2 | 45,1                             | 28,2 | 66,3                             | 30,1 | 87,3                             | 32,1 |
| Bodenbelag $R_{\lambda,B} = 0,10 \text{ m}^2 \text{ K} / \text{W}$<br><b>Teppich</b>                   | 20 °C          | 32,8                             | 23,0 | 49,7                             | 24,6 | 66,6                             | 26,2 | 83,4                             | 27,7 |
|  | 24 °C          | 18,9                             | 25,7 | 36,2                             | 27,3 | 53,1                             | 28,9 | 70,0                             | 30,5 |
| Bodenbelag $R_{\lambda,B} = 0,15 \text{ m}^2 \text{ K} / \text{W}$<br><b>Fertigparkett, Holzdielen</b> | 20 °C          | 27,3                             | 22,5 | 41,5                             | 23,8 | 55,6                             | 25,1 | 69,6                             | 26,4 |
|  | 24 °C          | 15,7                             | 25,5 | 30,2                             | 26,8 | 44,3                             | 28,1 | 58,4                             | 29,4 |

\* Bei Verwendung von Fließestrich liegen alle Leistungswerte etwa 5 % höher.

W / m<sup>2</sup> – Heizleistung des Systems  
OFT – Oberflächentemperatur  
VL – Vorlauftemperatur  
RL – Rücklauftemperatur

## Montage



## Musterverlegeplan

