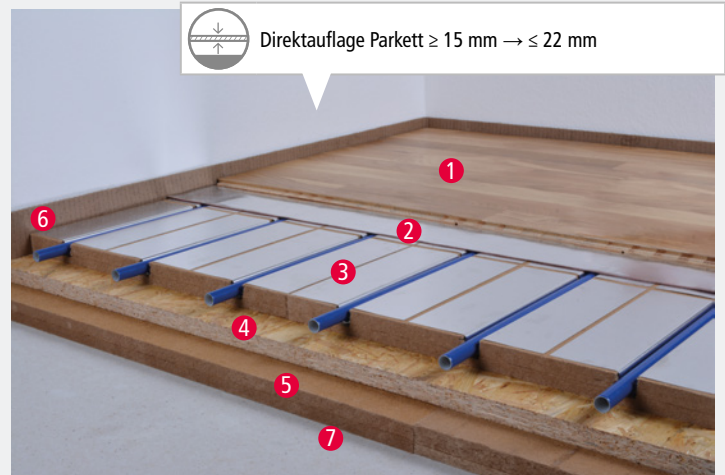


CompactFloor® DIRECT | Parkett

GreenLine

- 1 Parkett (schwimmend verlegt) ≥ 15 mm
- 2 CompactFloor® DIRECT 1,5 1,5 mm
- 3 GreenLine Systemplatte + Heizrohr MVR 30 mm
- 4 OSB-Verlegeplatte 18 mm
- 5 Holzfaserdämmung ≥ 150 kPa ≥ 30 mm
- 6 Randdämmstreifen GreenLine
- 7 ggf. Feuchtigkeitssperre

≥ 79 mm



Mit Zusatzwärmedämmung

	1,25 m ² /KW	Mindestwärmeleitwiderstand nach DIN EN 1264 erfüllt		~ 30 kg / m ² ohne Bodenbelag	Kategorie			
	0,75 W / m ² K			$\leq 2,0$ kN / m ²		EN 1991	EN 1991/NA	SIA 261
	18 dB	Richtungsweisender Wert nach DIN 4109 auf Massivdecken		$\leq 2,0$ kN Einzellast		✓ A	✓ A2 A3	✓ A1
						—	✓ B1 D1	—
						—	—	—

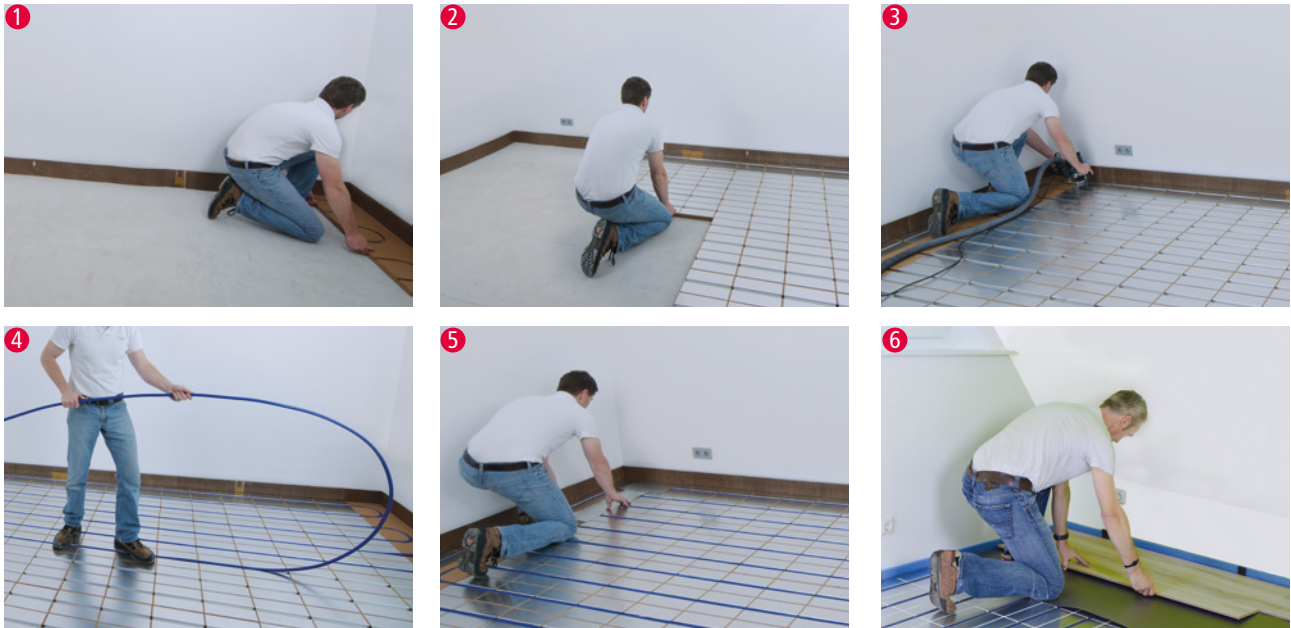
- 1m max. 3mm
Planebener, glatter und tragfähiger Untergrund erforderlich (erhöhte Anforderungen gem. DIN 18202 Tab. 3, Zeile 4).
- Eine Bauwerksabdichtung gemäß DIN 18195 ist bei Konstruktionen gegen Erdreich unter der Betonplatte vorhanden, ansonsten auf den Rohboden auszuführen.
- Eine Zusatzwärmedämmung (20 – 60 mm Holzfaserdämmung) ist empfehlenswert für Erdgeschoss bzw. Keller und bei größeren Aufbauhöhen.
- Die Angaben der zulässigen Einzellast (Qk) beziehen sich auf eine Belastungsfläche von mind. 20 cm² (Druckstempel $\varnothing = 5$ cm).
Sofern der Unterboden eine erhöhte Restfeuchte aufweist, müssen vor dem Verlegen geeignete Trocknungsmaßnahmen ergriffen werden.
Kategorie A2, A3: Nennwert für Flächenlasten ≤ 2 kN/m² und Einzellasten: ≤ 1 kN → Schwimmend verlegtes Parkett: ≥ 13 mm.

Leistungstabelle

Bodenbelag	Raumtemperatur	Heizwassertemperatur							
		30°C		35°C		40°C		45°C	
		W / m ²	OFT	W / m ²	OFT	W / m ²	OFT	W / m ²	OFT
Bodenbelag Parkett	20 °C	31,6	22,9	48,0	24,4	64,3	25,9	80,5	27,5
	24 °C	18,2	25,7	34,9	27,2	51,3	28,7	67,5	30,3
Bodenbelag Laminat	20 °C	44,7	24,1	67,9	26,3	90,9	28,4	113,8	30,5
	24 °C	25,7	26,4	49,4	28,6	72,5	30,7	95,5	32,8

W / m² – Heizleistung des Systems
OFT – Oberflächentemperatur

Montage



Musterverlegeplan

