

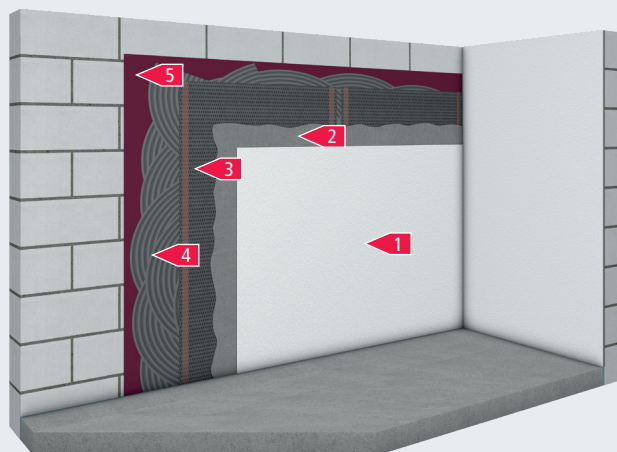


Wandheizung mit Spachtelmasse

System QUICKTHERM HEIZFOLIE VLIESKASCHIERT

- 1** Wandbelag
- 2** Spachtelmasse / Putzsystem min 2mm 2 mm
- 3** QuickTherm Heizfolie vlieskaschiert 0,4 mm
- 4** Spachtelmasse / Kleber 2 mm
- 5** Grundierung

5 mm



Ohne Zusatzwärmedämmung

	-	keine Wärmedämmung vorhanden		~ 8 kg / m ²	Ohne Wandbelag
--	---	------------------------------	--	-------------------------	----------------

- Ebenen, sauberen, tragfähigen Untergrund vorbereiten. Trockenbauplatten und Holzwerkstoffplatten sind im Stoßbereich rissüberbrückend auszuführen
- Klebstoff- und Produktempfehlungen siehe Materialfreigaben
- Beim Aufbringen einer Innenwärmedämmung auf Außenwänden ist eine professionelle Taupunktberechnung durchzuführen. Die Herstellerangaben sind zu beachten.
- Bei den technischen Werten handelt es sich um richtungsweisende Angaben, die in Abhängigkeit des Herstellers und der verwendeten Materialien variieren können. Die Herstellerangaben und allgemein anerkannten Regeln der Technik sind stets zu beachten.