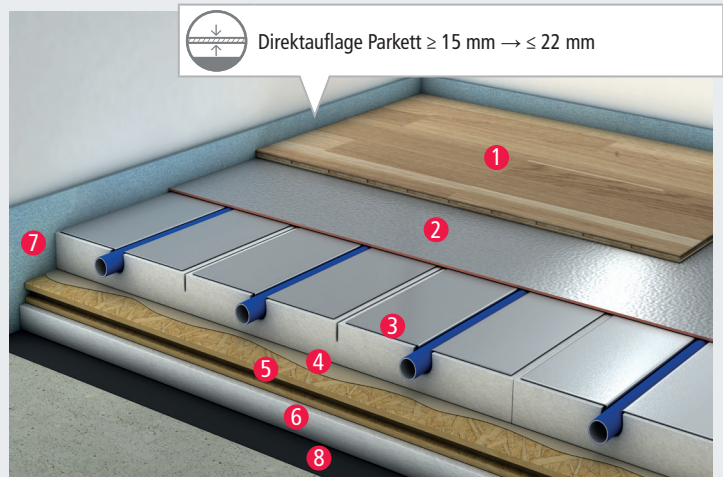


CompactFloor® DIRECT | Parkett

QuickTherm

- 1 Parkett (schwimmend verlegt) ≥ 15 mm
 - 2 CompactFloor® DIRECT 1,5 1,5 mm
 - 3 QuickTherm Systemplatte + Heizrohr MVR 30 mm
 - 4 Kleber
 - 5 OSB-Platte 15 mm
 - 6 Zusatzwärmedämmung ≥ 20 mm
 - 7 Randdämmstreifen (Trockenestrich)
 - 8 ggf. Feuchtigkeitssperre (Verbund zum Untergrund)
- ≥ 66 mm



Mit Zusatzwärmedämmung

	1,25 m ² /K/W	Mindestwärmeleitwiderstand nach DIN EN 1264 erfüllt		~ 8 kg / m ² ohne Bodenbelag	Kategorie			
	0,70 W / m ² K			≤ 2,0 kN / m ²		✓ A	✓ A2 A3	✓ A1
	18 dB	Richtungsweisender Wert nach DIN 4109 auf Massivdecken		≤ 2,0 kN Einzellast		—	✓ B1 D1	—
						—	—	—

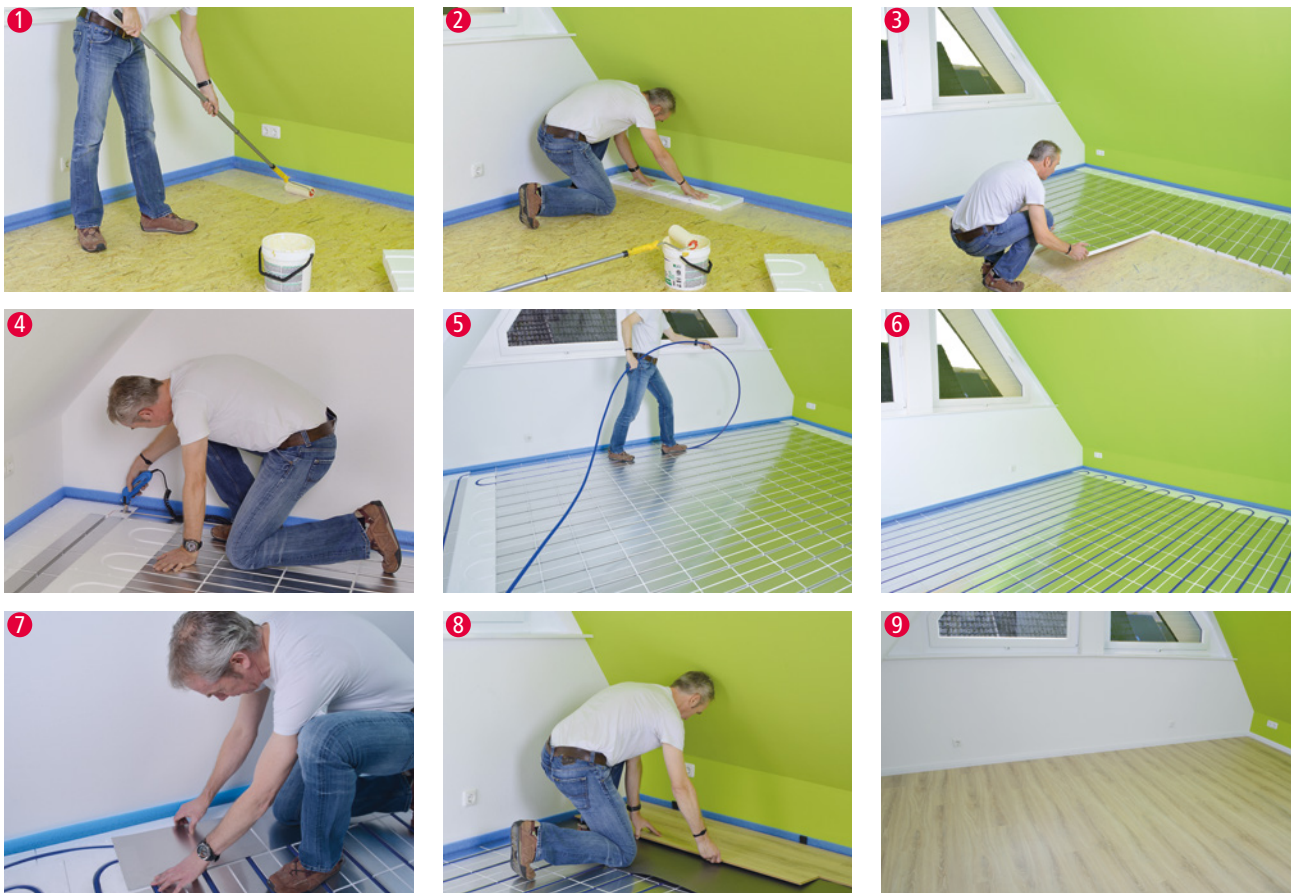
- Planebener, glatter und tragfähiger Untergrund erforderlich (erhöhte Anforderungen gem. DIN 18202 Tab. 3, Zeile 4).
- Eine Bauwerksabdichtung gemäß DIN 18195 ist bei Konstruktionen gegen Erdreich unter der Betonplatte vorhanden, ansonsten auf den Rohboden auszuführen.
- Systemelemente / Materialschichten vollflächig miteinander und auf den Untergrund verkleben.
- Eine Zusatzwärmedämmung ist empfehlenswert für Erdgeschoss bzw. Keller und bei größeren Aufbauhöhen.
Bei einer Aufbauhöhe von 20 – 60 mm XPS DEO (z.B. Styrodur) gelten folgende Druckbelastungen:
ab 20 mm: 200 kPa
ab 30 mm: 300 kPa
ab 40 mm: 500 kPa
- Die Angaben der zulässigen Einzellast (Qk) beziehen sich auf eine Belastungsfläche von mind. 20 cm² (Druckstempel Ø = 5 cm).
Sofern der Unterboden eine erhöhte Restfeuchte aufweist, müssen vor dem Verlegen geeignete Trocknungsmaßnahmen ergriffen werden.
Rohrtrassen max. 30 cm mit gebundener Schüttung auffüllen. Ab 10 cm Breite mit einem 1 mm dicken Blech abdecken.
Bei Rohrtrassen ab 15 cm Breite ist eine gesonderte Lastverteilschicht (mind. 18 mm) auf der Zusatzdämmung nötig. (Hinweise → D5000)
Kategorie A2, A3: Nennwert für Flächenlasten ≤ 2 kN/m² und Einzellasten: ≤ 1 kN → Schwimmend verlegtes Parkett: ≥ 13 mm.

Leistungstabelle

Bodenbelag	Raumtemperatur	Mittlere Heizwassertemperatur							
		30°C VL: 32,5°C RL: 27,5°C		35°C VL: 37,5°C RL: 32,5°C		40°C VL: 42,5°C RL: 37,5°C		45°C VL: 47,5°C RL: 42,5°C	
		W / m ²	OFT	W / m ²	OFT	W / m ²	OFT	W / m ²	OFT
Bodenbelag Parkett	20 °C	31,6	22,9	48,0	24,4	64,3	25,9	80,5	27,5
	24 °C	18,2	25,7	34,9	27,2	51,3	28,7	67,5	30,3
Bodenbelag Laminat	20 °C	44,7	24,1	67,9	26,3	90,9	28,4	113,8	30,5
	24 °C	25,7	26,4	49,4	28,6	72,5	30,7	95,5	32,8

W / m² – Heizleistung des Systems
 OFT – Oberflächentemperatur
 VL – Vorlauftemperatur
 RL – Rücklauftemperatur

Montage



Musterverlegeplan

