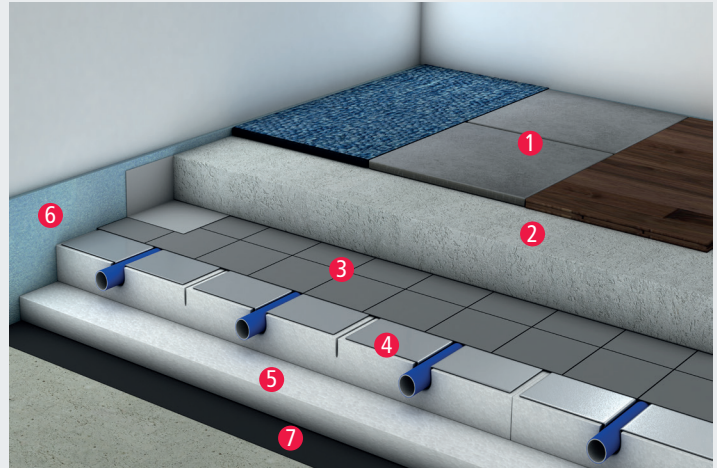


## Fließestrich

### QuickTherm

- 1 Teppich / Fliesen / Parkett / Laminat / Designbelag
- 2 Fließestrich (≥ CAF-F5) ≥ 45 mm
- 3 Trennfolie
- 4 QuickTherm Systemplatte + Heizrohr MVR 30 mm
- 5 Zusatzwärmedämmung ≥ 20 mm
- 6 Randdämmstreifen Nassestrich
- 7 ggf. Feuchtigkeitssperre

**≥ 95 mm**



### Mit Zusatzwärmedämmung

	1,25 m <sup>2</sup> K / W	Mindestwärmeleitwiderstand gegen unbeheizte Räume / Erdreich nach DIN EN 1264 erfüllt		~ 95 kg / m <sup>2</sup> ohne Bodenbelag	Kategorie			
	0,74 W / m <sup>2</sup> K			≤ 3,0 kN / m <sup>2</sup>		EN 1991	EN 1991/NA	SIA 261
	≥ 26 dB	Richtungsweisender Wert nach DIN 4109 auf Massivdecken		≤ 2,0 kN Einzellast		✓ A	✓ A2 A3	✓ A1
						—	✓ B1 D1	✓ B
						—	—	—

- Eine Bauwerksabdichtung gemäß DIN 18195 ist bei Konstruktionen gegen Erdreich unter der Betonplatte vorhanden, ansonsten auf den Rohboden auszuführen.
- Trittschalldämmung (z.B. EPS DES) oder Wärmedämmung (z.B. PUR, EPS DEO)  
max. Zusammendrückbarkeit: 5 mm
- Mindest-Estrichdicke gilt für eine Zusammendrückbarkeit der Dämmung  $c \leq 3$  mm (Einzellast: Auflagefläche  $\geq 50$  mm x 50 mm) → bei  $c \leq 5$  mm ist die Estrichdicke um 5 mm zu erhöhen.  
Kategorie A2, A3: Nenndicken für Flächenlasten  $\leq 2$  kN/m<sup>2</sup> und Einzellasten:  $\leq 1$  kN → CAF-F5:  $\geq 35$  mm.

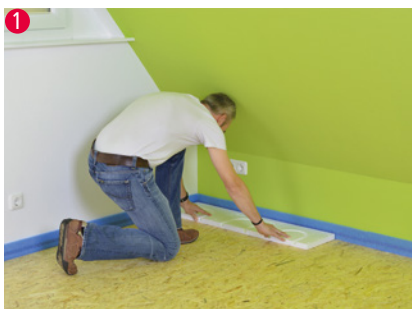
## Leistungstabelle \*

Bodenbelag	Raumtemperatur	Mittlere Heizwassertemperatur							
		30°C VL: 32,5°C RL: 27,5°C		35°C VL: 37,5°C RL: 32,5°C		40°C VL: 42,5°C RL: 37,5°C		45°C VL: 47,5°C RL: 42,5°C	
		W / m <sup>2</sup>	OFT	W / m <sup>2</sup>	OFT	W / m <sup>2</sup>	OFT	W / m <sup>2</sup>	OFT
Bodenbelag $R_{\lambda,B} = 0,00 \text{ m}^2 \text{ K} / \text{W}$ <b>Fliesen, PVC-Designbeläge</b>	20 °C	54,5	25,0	82,7	27,7	110,7	30,2	138,6	32,8
	24 °C	31,3	26,9	60,1	29,6	88,3	32,2	116,3	34,8
Bodenbelag $R_{\lambda,B} = 0,05 \text{ m}^2 \text{ K} / \text{W}$ <b>Laminat, Nadelvlies</b>	20 °C	40,9	23,8	62,1	25,7	83,1	27,7	104,1	29,6
	24 °C	23,5	26,2	45,1	28,2	66,3	30,1	87,3	32,1
Bodenbelag $R_{\lambda,B} = 0,10 \text{ m}^2 \text{ K} / \text{W}$ <b>Teppich</b>	20 °C	32,8	23,0	49,7	24,6	66,6	26,2	83,4	27,7
	24 °C	18,9	25,7	36,2	27,3	53,1	28,9	70,0	30,5
Bodenbelag $R_{\lambda,B} = 0,15 \text{ m}^2 \text{ K} / \text{W}$ <b>Fertigparkett, Holzdielen</b>	20 °C	27,3	22,5	41,5	23,8	55,6	25,1	69,6	26,4
	24 °C	15,7	25,5	30,2	26,8	44,3	28,1	58,4	29,4

\* Bei Verwendung von Fließestrich liegen alle Leistungswerte etwa 5 % höher.

W / m<sup>2</sup> – Heizleistung des Systems  
OFT – Oberflächentemperatur  
VL – Vorlauftemperatur  
RL – Rücklauftemperatur

## Montage



## Musterverlegeplan

