



Wandheizung mit Fliese

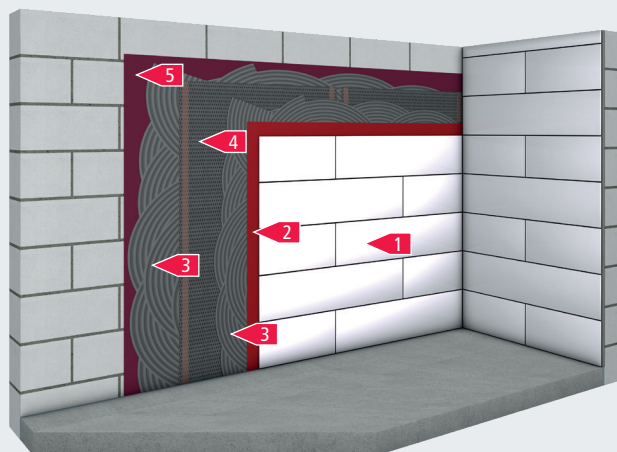
System QUICKTHERM HEIZFOLIE VLIESKASCHIERT

- 1** Fliesen | Naturstein
- 2** ggf. Abdichtung in Feuchträumen
- 3** Fliesenkleber ca. 2 mm je Lage
- 4** QuickTherm Heizfolie vlieskaschiert
- 5** Grundierung

4 mm

0,4 mm

5 mm



Ohne Zusatzwärmedämmung

	-	keine Wärmedämmung vorhanden		~ 8 kg / m ²	Ohne Fliesenbelag
--	---	------------------------------	--	-------------------------	-------------------

Ebenen, sauberen, tragfähigen Untergrund vorbereiten. Trockenbauplatten und Holzwerkstoffplatten sind im Stoßbereich rissüberbrückend auszuführen

Klebstoff- und Produktempfehlungen siehe Materialfreigaben

Beim Aufbringen einer Innenwärmedämmung auf Außenwänden ist eine professionelle Taupunktberechnung durchzuführen. Die Herstellerangaben sind zu beachten.

Bei den technischen Werten handelt es sich um richtungsweisende Angaben, die in Abhängigkeit des Herstellers und der verwendeten Materialien variieren können. Die Herstellerangaben und allgemein anerkannten Regeln der Technik sind stets zu beachten.